



## 6. Unikátní grafické výstupy díky DirectX

MicroStation V8i pokračuje ve využívání grafického modulu Microsoft DirectX, díky němuž získává uživatel skvělý výkon systému při práci s drátovými modely nebo stínování. Microsoft DirectX rovněž umožňuje nastavovat transparentnost objektů nebo použití PANTONE® či RAL® Color barevných škál pro bohatší vizualizaci.



## 7. Luxology Rendering

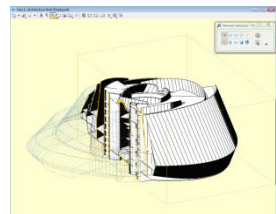
MicroStation V8i je nově obohacen o novou technologii, Luxology Rendering, pro vytváření fotorealistických výstupů. Její funkce jsou dostupné všem nadstavbovým a oborově-specifickým aplikacím. Díky tomu již nebude třeba předávat data externím specialistům pro provedení finálního renderingu k prezentačním účelům.



## 8. Dynamické pohledy

Jak projekty rostou a 3D modely nabývají na složitosti, začíná být obtížné s nimi pracovat. Kromě toho 2D výkresy odvozené z těchto složitých modelů je stále těžší dokumentovat, usměrňovat a koordinovat.

S pomocí interaktivních dynamických pohledů MicroStationu V8i překonává současné přístupy k řešení problému koordinace výkresů. S jejich využitím mohou uživatelé snadno měnit způsoby zobrazení různých částí 3D modelů ve stejném pracovním pohledu a tak interaktivně vizualizovat a opakovaně znázorňovat 2D výkresy („řezy“) v reálném čase.



## 9. Konceptuální modelování

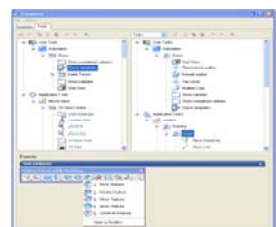
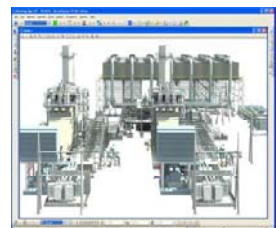
Pomocí intuitivně koncepčních nástrojů (Generative Components) portfolia V8i pro návrhářské modelování mohou projektové týmy při navrhování snadno postupovat od konceptů k cílovému řešení s použitím stejného softwarového prostředí.

Nástroje pro parametrické a asociativní modelování také umožňují uživatelům snadněji vyhodnocovat alternativy návrhů a nalézat odpovědi již v dřívějších stádiích projektu.



## 10. ...a mnoho a mnoho dalších důvodů pro V8i

- 3D modelování
- Šablony elementů
- Editace referenčních výkresů
- Organizátor tiskových výstupů (Plot Organizer)
- Aplikace a kontrola použití standardů
- Tvorba inteligentních, provázaných výstupů
- Správa a konfigurace pracovních prostředí
- ...a další.
- Digitální podpis
- Digitální práva
- Priority zobrazování
- Historie výkresu (možnost řízení změn)
- Trust licensing
- Tvorba vlastních aplikací



### Systémové požadavky

Intel® Pentium nebo AMD Athlon™

Windows Vista, Windows Vista x64, Windows XP Professional (min SP2), Windows XP Professional x64, Windows XP Home Edition (min SP2), Windows XP Tablet PC Edition, Windows Server 2003 (min SP1), Windows Server 2003 x64

### Požadavky na ostatní software

Prerequisites for Bentley Desktop Applications

### Doporučené požadavky na hardware

RAM 512MB minimum, doporučeno 2 GB. Vyšší kapacita doporučena především při práci s většími modely. Grafická karta s hw podporou DirectX9 (min 128 MB). Volná kapacita HDD min 900 MB.

