

Základy práce v GIS se zaměřením na ArcGIS Desktop

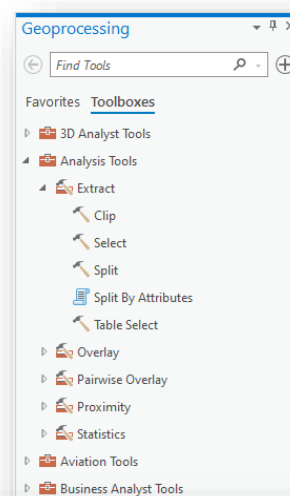
Očekává se základní znalost práce s PC v prostředí MS Windows. Školení je třídní v rozsahu 8 hodin za 1 den.



ArcGIS Pro

Účastníci se naučí využívat možnosti ArcGIS Pro

- Interakce s mapou (práce s měřítkem a lupou, hyperlink)
- Tvorba map (vykreslování dat, klasifikace dat, symbologie, popisování, výkresy a tisk)
- Mapové analýzy (výběrové operace-podle atributů a polohy; analytické operace - obalová zóna, oříznutí, spojení, průnik, sjednocení; vizualizace a analýza - grafy a výstupní sestavy)
- Tvorba dat (editace vektorových dat, přichytávání)
- Správa dat (import souborů, prohlížení a editace metadat, vyhledávání dat v Catalogu)



Základy ArcGIS Pro

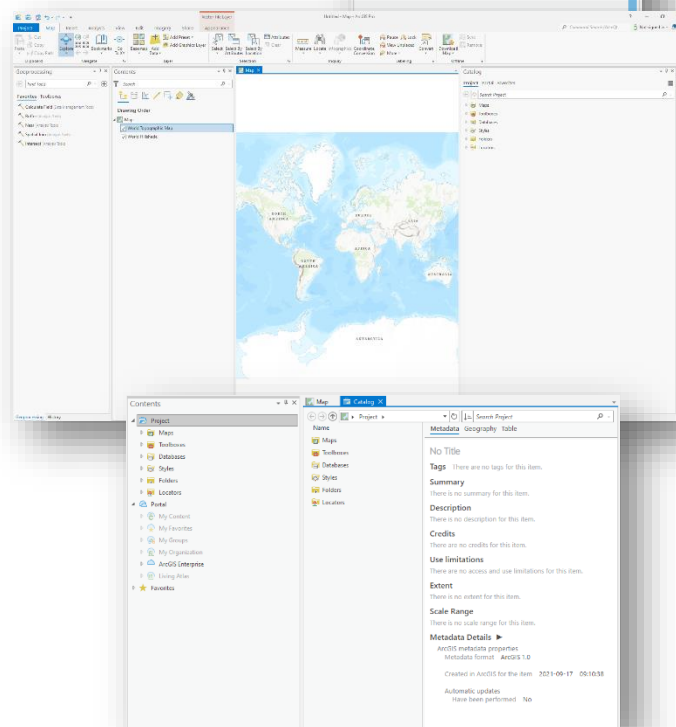
- Co je ArcGIS Pro
- Vysvětlení pojmů Shapefile, Geodatabase,...
- Seznámení s funkcí komponent ArcGIS Pro

Správa dat v Katalogu

- Stavba katalogu
- Databázové připojení
- Souřadnicový systém
- Vyhledávání
- Otevírání mapy
- Geoprocessing Tools

Prohlížení dat v Mapě

- Seznámení s rozhraním
- Mapový dokument, Projekt, seznámení se zobrazením, vrstvami, tabulkami, grafy, výkresy



A: Křoflova 3167/80c :: 616 00 Brno
T: +420 515 514 111 :: E: vars@vars.cz :: W: www.vars.cz
IČ: 63481901 :: DIČ: CZ63481901 :: ČÚ: 221616001/5500
Zápis v obchodním rejstříku vedeném
Krajským soudem v Brně, oddíl B, vložka 1743.

Vkládání dat do ArcGIS Pro

- Tvorba zobrazení a vrstev
- Tabulky tématu
- Uložení projektu
- Kartografické zobrazení a jejich nastavení

Zobrazování vrstev

- Práce s editorem legendy
- Úprava prvků legendy
- Změna velikosti symbolů
- Uložení a zavedení legendy
- Nastavení charakteristik zobrazení vrstev

Vytváření a editování shapefile

- Práce se shapefile
- Vytvoření nového shapefile
- Editace, změna shapefile
- Dotazy do vrstev a analýza vrstev
- Výběr téma přes téma, bodů blízko linie, přilehlých polygonů, bodů v polygonu,...

Práce s tabulkami

- Použití tabulek ArcGIS Pro - vytvoření tabulek z existujících zdrojů, vytvoření nové tabulky, přidání polí, záznamů, editování hodnot v tabulce, výpočet polí
- Dotazy do tabulek
- Tvorba grafů z tabulek

Vytváření výkresů

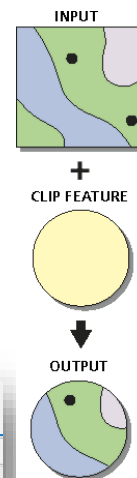
- Navrhování a vytváření mapového výkresu
- Definice stránky výkresu a tvorba rámců
- Nastavení charakteristik rámce zobrazení, změna měřítka rámce
- Nastavení charakteristik rámce legendy a měřítka
- Přidání a úprava grafiky

Dynamická prezentace

- Hyperlink (hypertextový odkaz)
- Analýzy vzdáleností
- Obalové zóny
- Hledání nejbližších sousedů
- Prostorové spojení
- Výběr pomocí grafiky

Analýzy překrytu a prostorové operace

- Překryvné funkce
- Sjednocení
- Spojení témat
- Průnik
- Oříznutí



Untitled - ArcGIS Pro

road

Field:	Add	Calculate	Selection:	Select By Attributes	Zoom To	Switch	Clear	Delete	Copy			
FID	Shape*	FCC	ROAD_ID	ON	DF	FW	SL	FY	DS	FC	RN	RNE
1	0	Polyline	4110	262919	Marvanova	3	3	0	0	1	7	
2	1	Polyline	4110	262932	Hálova	3	3	0	0	1	7	
3	2	Polyline	4110	263184	Hálova	3	3	0	0	1	7	
4	3	Polyline	4110	1480811	Pod poštou	3	3	0	0	1	7	
5	4	Polyline	4110	810136	Kožískova	3	3	0	0	1	7	
6	5	Polyline	4110	284396	Smičková	3	3	0	0	1	7	
7	6	Polyline	4110	1683622	Stará obec	3	3	0	0	1	7	
8	7	Polyline	4110	1637752		4	24	0	0	1	8	
9	8	Polyline	4110	1637762		4	3	0	0	2	8	
10	9	Polyline	4110	1637763		4	24	0	0	2	8	
11	10	Polyline	4110	1637764		4	3	0	0	2	8	
12	11	Polyline	4110	1637765		4	3	0	0	2	8	
13	12	Polyline	4110	1637768		4	15	0	0	1	8	
14	13	Polyline	4110	1637771		4	24	0	0	1	8	



A: Kroftova 3167/80c :: 616 00 Brno
 T: +420 515 514 111 :: E: vars@vars.cz :: W: www.vars.cz
 IČ: 63481901 :: DIČ: CZ63481901 :: ČÚ: 221616001/51
 Zápis v obchodním rejstříku vedeném
 Krajským soudem v Brně, oddíl B, vložka 1743.