

VEDOUcí SOFTWARE V OBORU

Dynamický software pro návrh parkovišť

PARKCAD®

Version 3.0

O 70% RYCHLEJI NEŽ TRADIČNÍMI METODAMI

ParkCAD je světová jednička mezi CAD programy pro návrh, kontroly a úpravy parkovišť. Jednoduše vyberte požadovanou plochu a pomocí několika klepnutí myši automaticky vytvoříte parkoviště vyhovující vašim návrhovým požadavkům. Těmi může být například konfigurace parkovacích míst, jejich délka a šířka, šířka a zaoblení ostrůvků apod. Nyní se projektanti mohou soustředit na návrh místo zdlouhavého přepočítávání a ručního kreslení jednotlivých parkovacích míst a řad. To je hlavní přínos použití programu ParkCAD.

ParkCAD je nyní mnohem inteligentnější

Naše technologie SmartL.O.T (Layout Optimization Technology) představuje kombinaci pokročilých funkcí pro snadný a efektivní návrh parkoviště. Jde zejména o výpisy množství a nákladů jako podklad pro kalkulace, sdružení parkovacích ploch, aktualizace parkovacích ploch, úpravy vyjmutých ploch apod. Tyto dynamické a snadno použitelné nástroje umožňují pružnější práci na návrhu, rychlé testování a vytváření různých variant. Nyní jsou inteligentní údaje jednotlivých parkovišť uchovány v systému po celou dobu trvání projektu od zahájení projekčních studií až po samotnou stavbu.

POKROČILÉ FUNKCE PRO VÝPISY

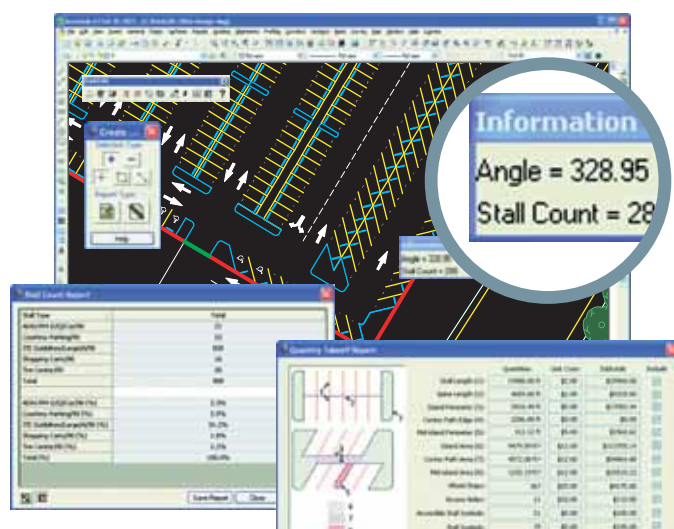
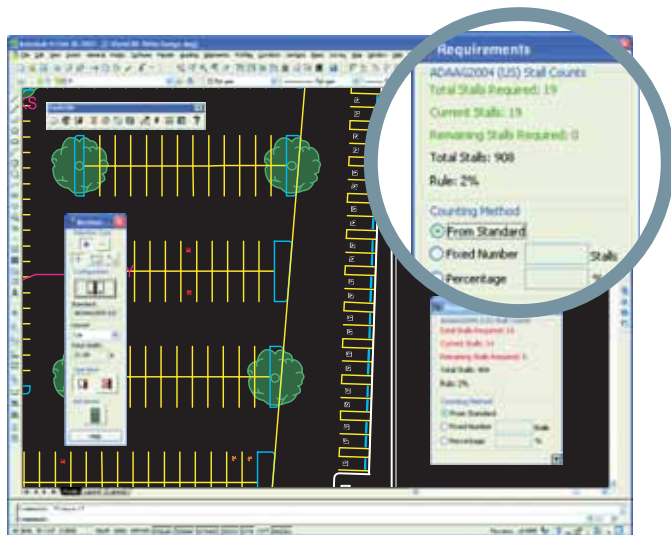
ParkCAD nabízí dynamické zobrazení informací o navrhovaném parkovišti. Všechny výpisy jsou propojeny s CAD geometrií a neustále nabízí aktuální údaje o počtech prvků a nákladech během provádění úprav návrhu.

- Výpis počtu parkovacích míst (Stall Count Report) uvádí počty a procentuální poměry všech typů parkovacích míst.

- Výpis parametrů (Quantity Takeoff Report) nabízí výpis délek, ploch a množství parkovacích prvků pro následný odhad nákladů.
- Funkce nastavení parkovací plochy (Site Setup) nabízí možnost sdružování parkovacích stání, řad i celých ploch do skupin pro následné výpisy nebo pro výpočet potřebného počtu parkovacích stání pro tělesně postižené.

MÍSTNÍ A STÁTNÍ PŘEDPISY

ParkCAD obsahuje vestavěné mezinárodní standardy (včetně ČSN 73 6056 – Odstavné a parkovací plochy silničních vozidel), pravidla a značky pro projektování parkovišť. Veškerá pravidla je přitom možné přizpůsobit státním, městským či jiným specifickým požadavkům. Nové dialogové okno Accessible Stall Requirements vás upozorní na doplnění či překročení stanoveného počtu parkovacích stání pro tělesně postižené. Můžete si vytvořit a uložit vlastní typy parkovacích stání pro použití v budoucích návrzích parkovišť. Každý typ uživatelského parkovacího stání a stání pro tělesně postižené je jedinečně zobrazen a uveden ve výpisu tak, aby bylo zaručeno splnění podmínek budování daného parkoviště.



Možnost použít mezinárodní normy pro parkoviště a stání pro tělesně postižené nebo importovat upravené požadavky dle dané lokality.

Vytvářejte podrobné výpisy parkovišť s počtem parkovacích míst, procentuálními údaji a náklady s možností exportu do tabulkového procesoru.

Provádějte návrh, kontrolu a úpravy rozmanitých konfigurací parkovišť.

 **VARS®**

Kroftova 80c, 616 00 Brno,
Tel.: +420 531 022 111,
Fax: +420 531 022 113,
info@vars.cz, www.vars.cz

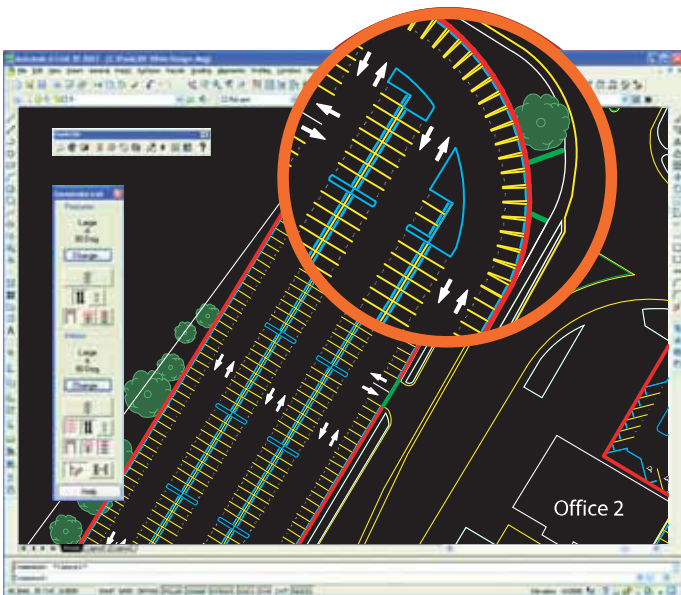
 **Transoft**
solutions

©Transoft Solutions Inc.
Všechny práva vyhrazena.
www.transoftsolutions.com

NÁVRH PARKOVIŠTĚ BĚHEM NĚKOLIKA MINUT

PARKCAD® Version 3.0

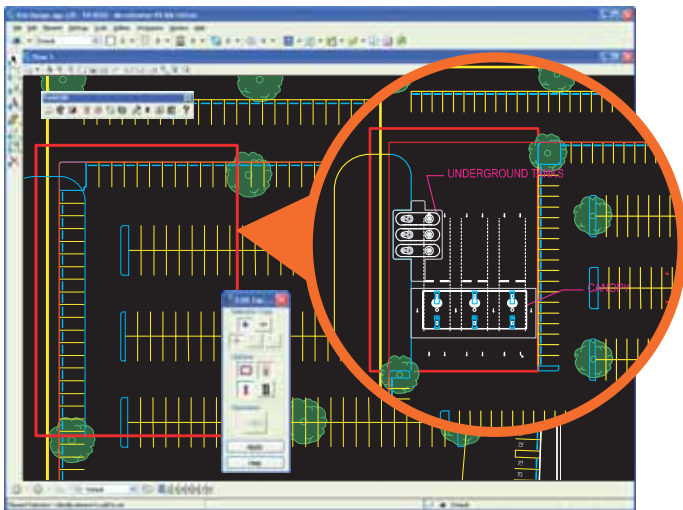
Podívejte se podrobně na program ParkCAD 3.0



NÁVRH PARKOVIŠŤ OD ZAČÁTKU AŽ DO KONCE

Realizujte své projekty od prvotního nápadu až po stavbu skutečného parkoviště. ParkCAD nabízí vylepšené editační nástroje umožňující snadnější provádění hromadných výběrů a jejich úpravu v rámci celého projektu. Nová funkce Update Lot umí upravit stávající parkovací plochy dle nových upravených hranic a přitom zachová vaše dříve provedené úpravy. Příkaz Distribute Aisle Space přesune parkovací řady tak, aby zajistil stejnou šířku všech průjezdných uliček. Nový příkaz Edit Row umožňuje zkrácení nebo prodloužení jednotlivých parkovacích řad k jejich průsečíku i s vložením ostrůvku. Dále je možné přidat do již nakresleného parkoviště novou parkovací řadu.

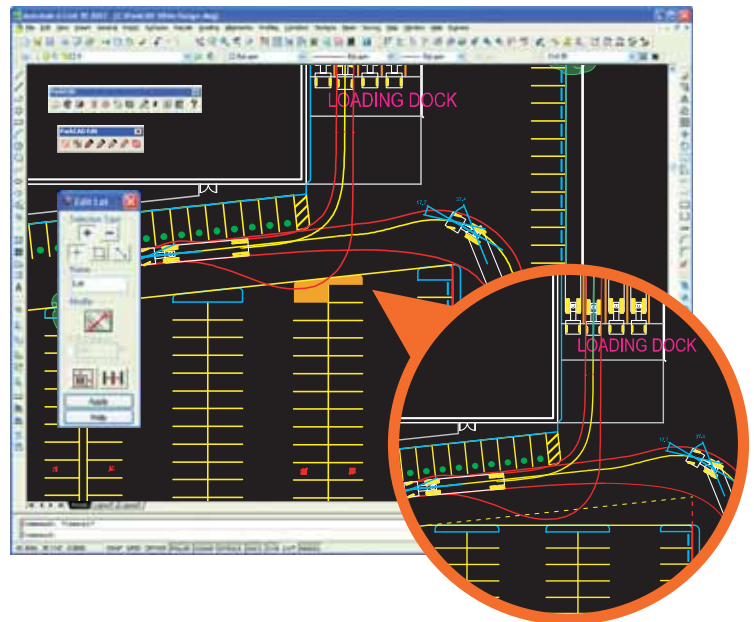
Snadno a rychle. Klepnutím a přetažením vytvoříte parkoviště odpovídající nastaveným standardům.



Definujte plochy uvnitř i vně parkoviště, kde nebudou umístěna parkovací místa.

Legenda obrázku:

- Fyzická hranice (vjezd zakázán)
- Přístupové trasy (vjezd povolen)
- Vjezdy a výjezdy



Návrhy je možné snadno aktualizovat tak, aby odrazily změny provedené v průběhu samotné stavby.

Porovnejte a zdokumentujte parkovací stání pod různými úhly pro maximalizaci využití parkovacích ploch

VARs®

Kroftova 80c, 616 00 Brno,
Tel.: +420 531 022 111,
Fax: +420 531 022 113,
info@vars.cz, www.vars.cz

Transoft
solutions

©Transoft Solutions Inc.
Všechny práva vyhrazena.
www.transoftsolutions.com

**RYCHLE, SNADNO A LEVNĚ
TO JSOU 3 VÝHODY PARKCADU**

PARKCAD[®]
Version 3.0

Podívejte se podrobně na program ParkCAD 3.0

NAVRHUJTE PARKOVIŠTĚ PODLE SVÝCH PŘEDSTAV

Vytvářejte parkoviště s použitím norem pro jednotlivé prvky parkoviště. Zvolte si různé konfigurace řazení parkovacích míst (rovné, navazující, střídavé, stromečkové, ...), přepínejte směr jízdy v jízdních pružích, přidávejte středové chodníčky pro pěší a protahujte nebo zkracujte konce parkovacích řad. Dle přednastavených parametrů jsou automaticky vytvořeny a zarovnány ostrůvky, jízdní pruhy a umístěny mechanické zábrany. Nástroje Lot Generation nabízí flexibilitu při definici rozdílných velikostí parkovacích stání a úhlů pro vnitřní i obvodové parkovacích řady. Inteligentní funkce programu ParkCAD vytváří parkoviště u určených vjezdů a výjezdů, generují atypické koncové ostrůvky a jinou složitou geometrii parkovišť. Přímou v průběhu návrhu je také možné posouvat vnitřní řady parkovacích míst.

NAVRHUJTE PARKOVIŠTĚ KOLEM OBJEKTŮ

Nová funkce Exclusion Areas umožňuje vyjmout jednodušší uzavřené objekty z parkoviště. Tyto objekty představují uzavřené oblasti, kde nechcete kreslit parkovací místa. Mezi typické příklady použití patří vytvoření jízdního pruhu vedoucí přes parkoviště nebo výběr stavebního objektu uprostřed parkovací plochy (budova, sloup apod.) s vyloučením nebo povolením parkování podél jeho obvodu.

**Stáhněte si ZDARMA demoverzi
programu na webových stránkách
www.transsoftolutions.com**

NOVÉ VÝKONNÉ FUNKCE

- Quantity Takeoff Reporting – detailní délky vodorovného značení, výměry ploch i počty parkovacích objektů s odhadem nákladů.
- Accessibility Parking – obsahuje normy, výpočty požadovaných procent a umístění parkovacích stání s označením pro tělesně postižené.
- Update Lot – aktualizuje stávající stání asociativně při změně geometrie hranice parkoviště.
- Parking Exclusion Area – nabízí definování oblastí, kde nebude parkování povoleno. Ideální pro budovy, konstrukce, průjezdné komunikace, zelené plochy a vjezdy i výjezdy.
- Site Setup – umožňuje vybrat množinu parkovacích míst nebo celá parkoviště pro výpočet a výpis požadovaných procent zastoupení stání pro tělesně postižené.
- Distribute Aisle Space – roztáhne parkovací řady a rozdělí stejnoměrně zbývající prostor mezi parkovacími řadami.
- User Defined Stalls – vytváří uživatelské standardy pro parkovací stání a také přiřazuje značky a barvy pro speciální typy parkovacích stání.
- Vylepšené uživatelské rozhraní, ovládací prvky tlačítek, rozevírací nabídky a průhledná dialogová okna.

NÁVRHOVÉ FUNKCE

- Definování vjezdů a výjezdů pro projektovaná parkoviště
- Posun vnitřních řad parkovacích míst přímo při generování parkoviště
- Dynamické generování středních ostrůvků
- Konstrukční čáry vyznačující minimální vzdálenost mezi řadami parkovacích míst
- Úprava konstrukční geometrie samostatných ostrůvků v případech, kdy není možné použít standardní ostrůvky
- Úchop parkovacích řad dle hran obvodu parkoviště nebo jiných řad podle standardů
- Tvorba parkovacích řad dynamicky mezi dvěma vybranými body nebo vybranou CAD geometrií
- Tvorba parkovišť uvnitř polygonů nebo uzavřených ploch ohraničených čarami představující fyzické nebo přístupové hranice

Vyberte si vhodné uspořádání řazení parkovacích míst a řad.

VARs[®]

Kroftova 80c, 616 00 Brno,
Tel.: +420 531 022 111,
Fax: +420 531 022 113,
info@vars.cz, www.vars.cz

Transsoft
solutions

©Transsoft Solutions Inc.
Všechny práva vyhrazena.
www.transsoftolutions.com

**RYCHLE, SNADNO A LEVNĚ
TO JSOU 3 VÝHODY PARKCADU**

PARKCAD®
Version 3.0

Podívejte se podrobně na program ParkCAD 3.0

DYNAMICKÉ ÚPRAVY

- Změna směru dopravy
- Změna typu provozu (jednosměrný či dvousměrný)
- Změna upořádání a typu obvodových a vnitřních parkovacích řad
- Generování jednostranných a oboustranných parkovacích řad
- Výběr více prvků (řad, míst, ostrůvků apod.) a jejich úprava podle požadovaných specifikací
- Tvorba chodníků uvnitř parkovacích řad
- Přidávání nebo odebrání ostrůvků, zábran, parkovacích míst a řad parkovacích míst
- Přírůstkové číslování stání pro vybrané parkovací řady

FUNKCE PRO TVORBU VÝPISŮ

- Dynamické zobrazení průběžných součtů parkovacích míst
- Celkové počty a procenta typů parkovacích míst (dle skupin vozidel, pro tělesně postižené a uživatelská) v rámci řad, parkovišť nebo větších celků
- Ukládání výpisů a import do tabulkových editorů a databází

NABÍZENÉ STANDARDY:

Směrnice pro parkování:

- ČSN 73 6056 (CZ)
- ITE (US)
- ULI (US)
- AIA (US)
- AS2890-1 (AU)
- ASW (NL)
- ASW 2004 (NL)
- NEN2443 (NL)
- DB32 (UK)
- EAR05 (DE)
- EAR91 (DE)
- JUS (YU)
- NZ2890-1(NZ)
- PG3-85 (RSA)
- TFK1991-5 (SE)
- VEGVESEN1992 (NO)
- Vejregler (DK)
- VSS (CH)

Bezbariérový přístup (NOVINKA!)

- ADA1994 (US)
- ADAAG2004 (US)
- AFNOR (FR)
- ASW2004 (NL)
- DETR1995 (UK)
- EAR2005 (DE)
- JUS (YU)
- NEN2443-2000 (NL)
- NZS4121-2001 (NZ)
- SN640291a (CH)
- TFK1991-5 (SE)

Můžete si definovat svá vlastní pravidla parkování

KOMPATIBILITA

AutoCAD® 2002–2009 (mimo AutoCAD LT)

MicroStation® V8.1 – V8 XM

Systémové požadavky:

Pracovní stanice: Windows® Windows 2000, XP, Vista (32bitové)

Síť: Windows® Server 2000, 2003

V ČEM JSOU VÝHODY PARKCADU

ŠETŘÍ VAŠE PENÍZE

**Vytvoření parkoviště trvá jen minuty, ne hodiny.
Můžete se věnovat samotnému návrhu a neztrácet
čas zdlouhavými výpočty parkovacích míst.**

ZVYŠUJE VAŠI PRODUKTIVITU

**Vytvářejte a upravujte návrhy parkovišť pomocí
výkonných nástrojů. ParkCAD vám usnadní práci
díky novým funkcím, které optimalizují využití
drahého místa na parkování.**

ŠETŘÍ ČAS STRÁVENÝ NA NÁVRHU

**Díky funkci SmartL.O.T udržuje ParkCAD integritu
návrhu i kót a vizuálně upozorní na operace, které
jsou v rozporu s předdefinovanými požadavky.**

Vyberte si vhodné uspořádání řazení parkovacích míst a řad.