

Rozšíření kvalifikace práce v GIS se zaměřením na ArcGIS Desktop

Očekává se znalost problematiky probírané na kurzu Základy práce v GIS se zaměřením na ArcGIS Desktop.

Školení je dvoudenní v rozsahu 8 hodin za 1 den.

Práce s Geoprocessing Tools

- Často používané nástroje

Popisky a anotace

- Rozdíl mezi popisky a anotacemi
- Anotace v MXD, anotace v geodatabázi

Práce s rastrovými daty

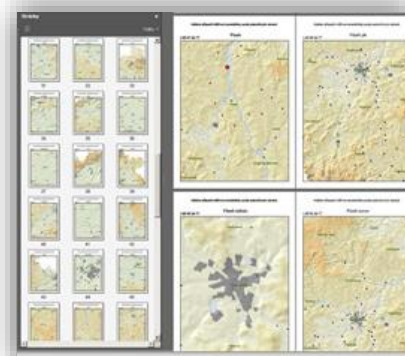
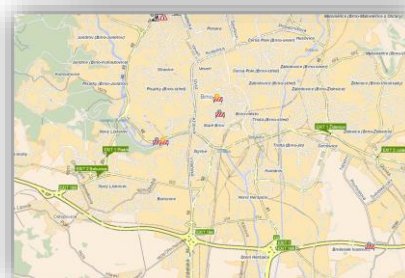
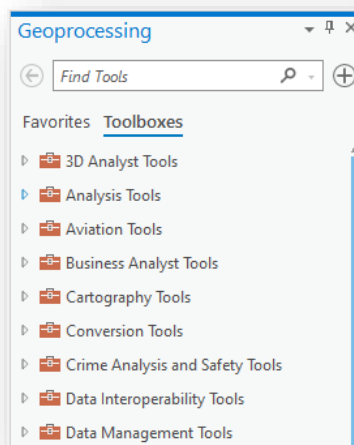
- Propojení rastrových dat s prvky geodatabáze
- Práce s katalogem rastrů
- Tvorba mozaikového rastru
- Georeferencování rastrů

Základní práce s geodatabází

- Tvorba geodatabáze
- Domény a subtypy
- Import a export dat

Další

- Export map
- Práce s řízenými datovými stránkami (Data driven pages)
- Souřadnicové systémy, transformace



Obsah školení je variabilní a upravuje se dle licence ArcGIS Desktop, kterou zákazník disponuje, a dle dalších požadavků zákazníka.



A: Křoftova 3167/80c :: 616 00 Brno
T: +420 515 514 111 :: E: vars@vars.cz :: W: www.vars.cz
IČ: 63481901 :: DIČ: CZ63481901 :: ČÚ: 221616001/5500
Zápis v obchodním rejstříku vedeném
Krajským soudem v Brně, oddíl B, vložka 1743.